



# tecniwell

JET-GROUTING, GROUTING AND DRILLING EQUIPMENT



# TW55T

PERFORATRICE IDRAULICA VERTICALE  
HYDRAULIC VERTICAL DRILL RIG

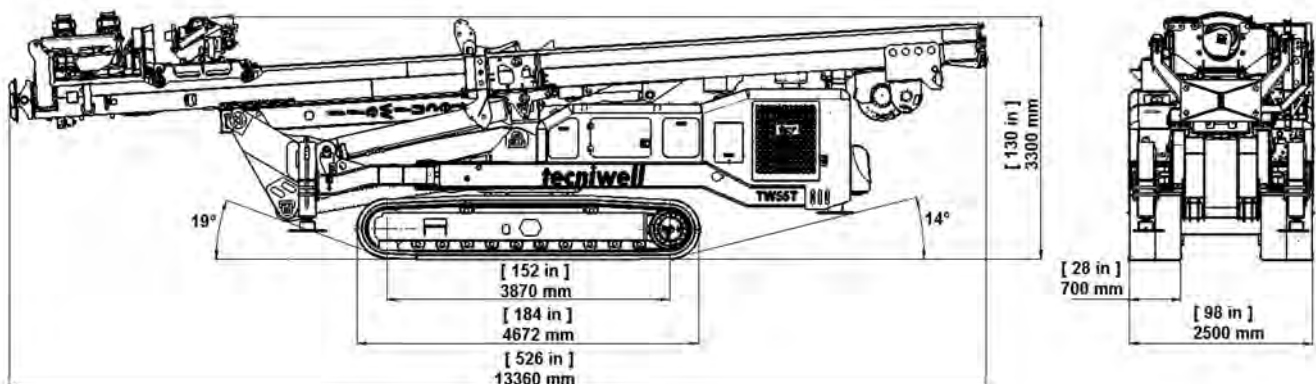


Perforatrice idraulica verticale  
 "Classe 50 tonn." con carro cingolato  
 a carreggiata variabile e ralla di  
 rotazione in grado di raggiungere  
 i massimi livelli di produttività e  
 affidabilità, grazie a nuove soluzioni  
 tecniche che la rendono estremamente  
 potente e versatile, con elevata stabilità  
 e grande qualità di maneggevolezza  
 durante le fasi di lavoro.  
 La TW55T può essere allestita in  
 diverse configurazioni per varie  
 applicazioni: micro-pali, jet-grouting  
 profondo, pali CFA.

*Hydraulic vertical drill rig (50 Tonn.  
 Class), endowed of crawler with  
 variable width, complete  
 of rotating fifth wheel; able to reach  
 the highest levels of productivity  
 and reliability thanks to several  
 new technical solutions that make it  
 extremely powerful and versatile, with  
 excellent stability and great handling  
 qualities during operating phases.  
 The TW55T can be set-up in different  
 configurations for various applications:  
 micro-piles, deep jet-grouting, CFA.*



Mast ripiegato per trasporto  
*Folded mast for transport*

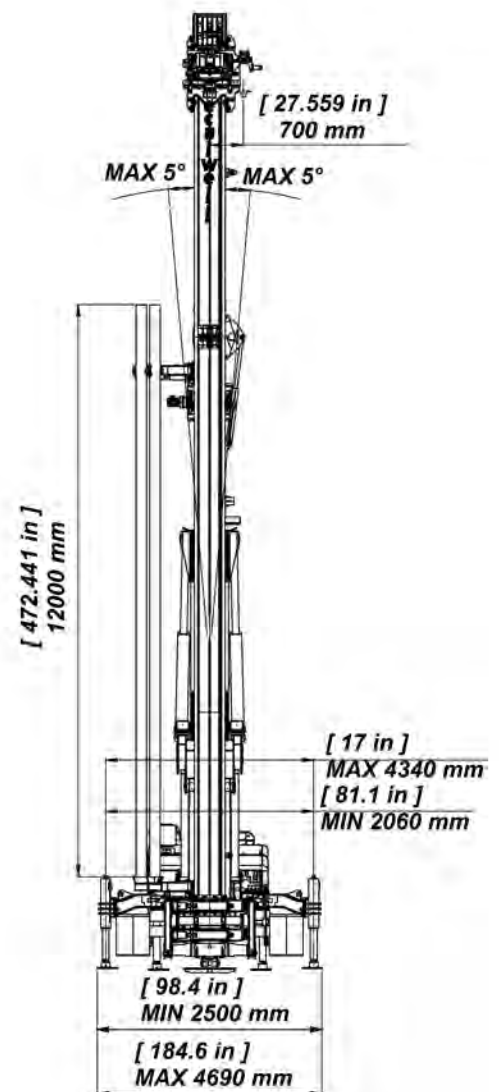
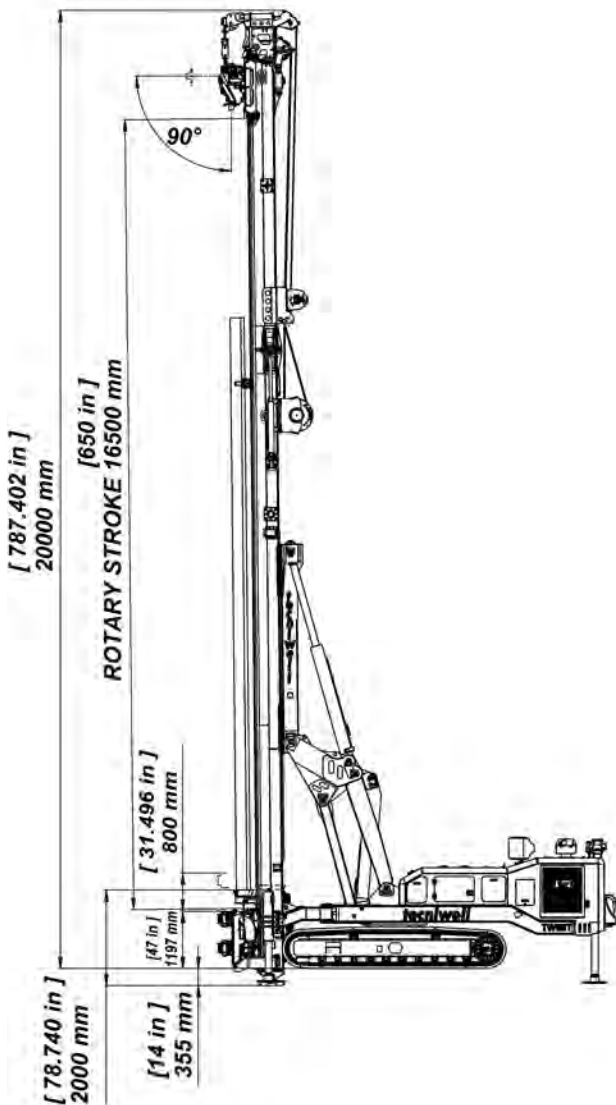




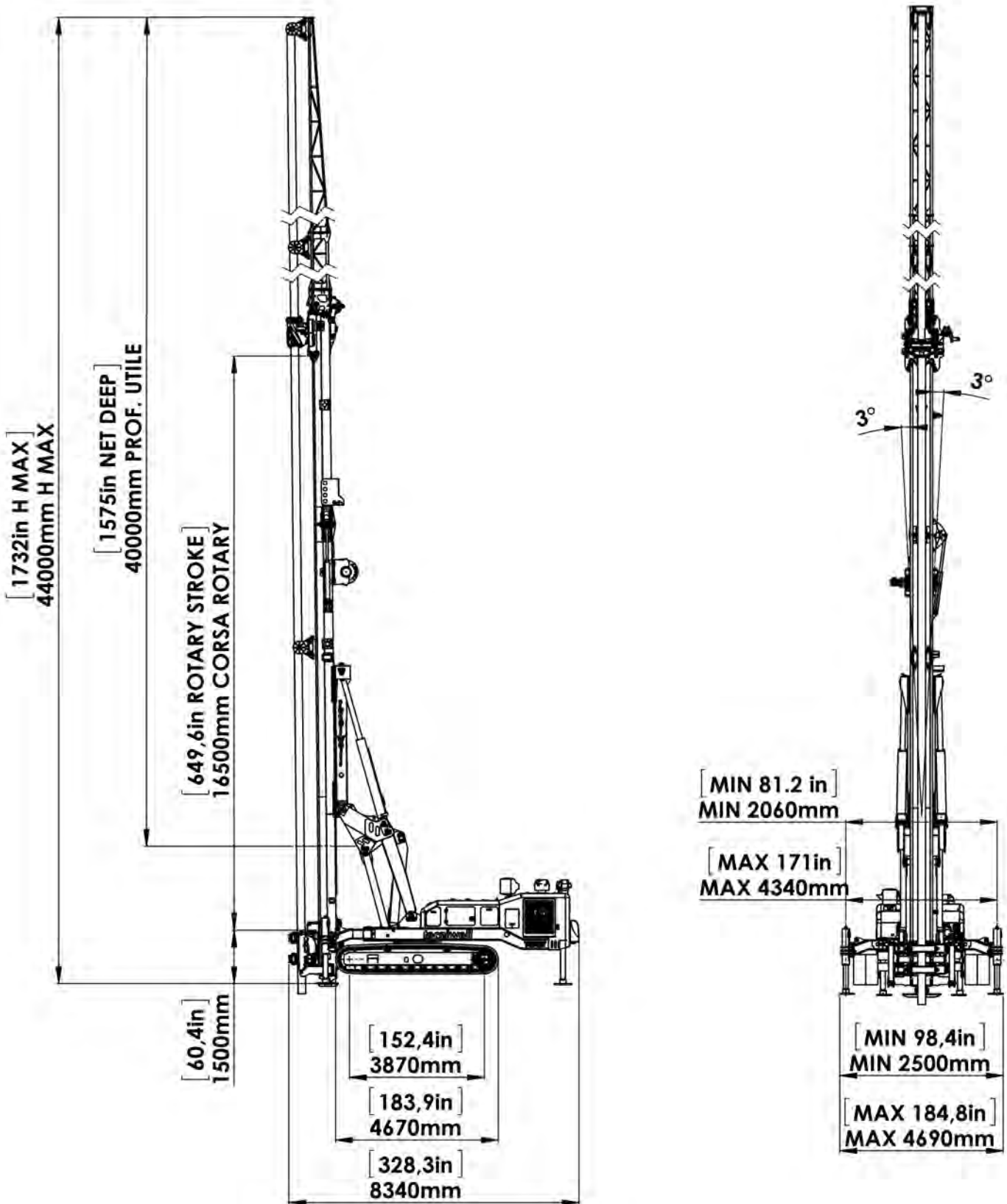
Testa di rotazione (ruotata di 90°)  
Rotary head (90° rotated)



Gruppo morse con estrattore  
Clamp set with extraction system



Allestimento con mast da 20,0 m (16,5 m di corsa) + caricatore automatico  
Set up with 20,0 m mast (16,5 m stroke) + Automatic loader



Allestimento jetting con mast da 44,0 m (40,0 m di profondità utile)  
Jetting set up with 44,0 m mast (40,0 m net depth)



## CARATTERISTICHE TECNICHE / TECHNICAL FEATURES

<b>Centrale potenza idraulica / Hydraulic Power-Pack TWPP325</b>		
Motore Diesel / Diesel Engine	CAT C9 ACERT	
Potenza motore / Engine power	Kw/ (bhp) @ rpm	242/(325) @ 2000
Capacità serbatoio gasolio / Fuel tank capacity	Litri / (US gal)	470 / (124)
Capacità serbatoio olio / Hydraulic oil tank capacity	Litri / (US gal)	800 / (211)
<b>Carro cingolato / Crawler TWCC380</b>		
Passo / Wheel base	mm / (in)	3800 / (150)
Lunghezza / Length	mm / (in)	4600 / (181)
Larghezza min. / Min. width	mm / (in)	2500 / (98.4)
Larghezza max. / Max. width	mm / (in)	3900 / (153.4)
Larghezza soles / Pad width	mm / (in)	700 / (27.6)
Velocità max. / Max. speed	Km/h / (mi/h)	1,6 / (1)
Pressione specifica al suolo / Ground pressure	daN/cm <sup>2</sup> / (psi)	0,79-0,84 (11.4-12.2)
Max. variazione di pendenza / Max. Slope	Gradi-Degree / (%)	14 / (25)
Orientamento torretta / Turret twisting	Gradi / (degree)	+/- 180
<b>Mast MT16000</b>		
Lunghezza totale / Total length	mm / (ft)	20.000 / (65.6)
Corsa utile testa di rotazione / Rotary head net stroke	mm / (ft)	16.500 / (54.1)
Forza di tiro max. / Max. Pullback force	daN / (lbf)	16.000 / (35.273)
Forza di spinta max. / Max. thrust force	daN / (lbf)	16.000 / (35.273)
Velocità di traslazione rotary (perforazione) / Rotary trolley max. speed (drilling)	m/min./ (ft/min)	10 (32.8)
Velocità di traslazione rotary (manovra) / Rotary trolley max. speed (manoeuvre)	m/min. / (ft/min)	42 (137.7)
Inclinazione laterale max. / Max. lateral rotation	Gradi / (degree)	+/- 3-5°
<b>Gruppo morse / Clamp set TWRB500</b>		
Diametri di serraggio min.-max./ Operating range	mm / (in)	55/(2.16) ÷ 350/(13.77)
Forza max. di chiusura / Max clamping force	daN / (lbf)	28000 / (62500)
Coppia max. di rotazione / Max. break out torque	daNm / (lbf*ft)	4800 / (35424)
<b>Testa di rotazione / Rotary head TWTR 3000</b>		
Numero rapporti / Speed number	N°	3
Coppia max. / Max. torque	daNm / (lbf*ft)	3.120 / (23.000)
Giri Max. / Max. rotation speed	Giri/min. / RPM	107
Diametro passaggio interno / Head internal diam.	mm / (in)	124 / (4.88)
Diametro passaggio girevole / Swivel internal diameter	(in)	2
Filetto albero flottante / Spindle shaft thread	-	4" ½ API R.
<b>Argano di servizio / Hydraulic Winch TWAS4600</b>		
Forza di tiro max / Max pull line force	daN / (lbf)	4.600 / (10.141)
Velocità fune / Rope speed	m/min/(ft/min)	41÷55 / (134÷180)
Capacità tamburo fune / Drum capacity	m / (ft)	55 / (180)
Diametro fune / Rope diameter	mm / (in)	15 / (0.59)



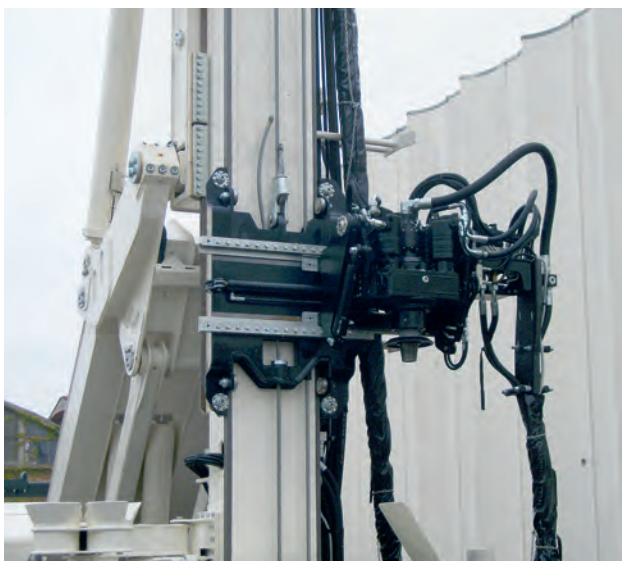
<b>Radiocomando / Radiocontrol TWRC 38</b>		
<b>Dimensioni e peso trasporto</b> <i>Transport overall dimensions and weight</i>		
Lunghezza (mast MT16000) / Length (mast MT16000)	m / (in)	13,36 / (526)
Larghezza / (Width)	m / (in)	2,5 / (99)
Altezza / (Height)	m / (in)	3,3 / (130)
Peso / (Weight)	ton	54

## Allestimenti ed accessori / Set-up equipment and accessories

<b>Mandrino passante / Hydraulic chuck TWMP 114</b>		
Diametri presa aste / Rod diameter admissible	mm	60-114
<b>Kit Prolunghe tralicciate / Lattice extensions Kit TWPT 2000</b>		
Profondità utile con mast MT16000 / Net deep with mast MT16000	m / (ft)	40 / (131.23)
<b>Gruppo morse / Clamp set TWRB500</b>		
Diametri di serraggio min.-max. / Operating range	mm / (in)	160/(6.3) ÷ 500/(19.6)
Forza max. di chiusura / Max clamping force	daN / (lbf)	53000 / (116.845)
Coppia max. di rotazione / Max. break out torque	daNm / (lbf*ft)	5.800 / (42.800)
<b>Gruppo estrazione rivestimenti</b> <b>Casing extraction system TWER12000</b>		
Forza max. di estrazione / Max. extraction force	daN (lbf)	20.000 (44.092)
Corsa di estrazione / Vertical extraction stroke	mm (in)	800 (70.8)
<b>Caricatore aste / Automatic Loader TWAL 1500</b>		
Aste: diam. max. 220 mm x 15 m / Drill rods: 220 mm max. diam. x 15 m	N.	2
<b>Registratore dati / Data recorder TWRD300</b>		
Registrazione parametri di perforazione e iniezione <i>Drilling and grouting parameter recording</i>		
<b>Dispositivo Risalita Temporizzata Jetting</b> <b>Jet grouting lifting timer TWRTJ 40</b>		
<b>Dispositivo limitazione forza chiusura morse</b> <b>Clamps force limiter TWFM 200</b>		
<b>Oliatore di linea / Line Oiler TWOL 100</b>		
<b>Valvola apertura-chiusura aria - fango / Air valve TWVA100I</b>		
<b>Pompa schiuma-lavaggio / Foam-washing pump TWTP 30-150</b>		
Portata max. / Max. flow rate	Litri/min. / (US gal min.)	30 / (8)
Pressione max. / Max. working Pressure	Bar / (psi)	150 / (2.175)



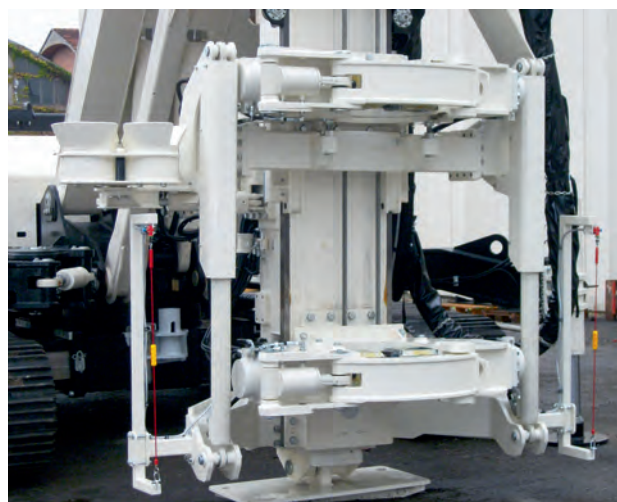
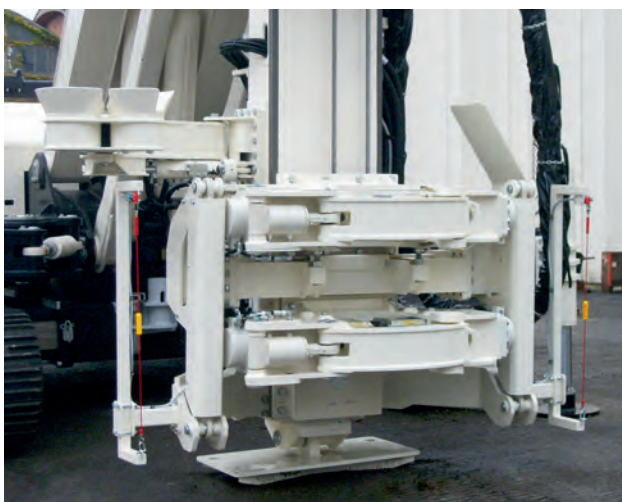
<b>Gruppo argano CFA / CFA Hydraulic Winch</b>		
Corsa utile MT16000 / <i>Net stroke MT16000</i>	m (ft)	15 (49)
Forza di tiro max. / <i>Max. Pullback force</i>	daN / (lbf)	32.000/ (70.548)
Forza di spinta max. / <i>Max. thrust force</i>	daN / (lbf)	32.000/ (70.548)
Velocità di traslazione rotary (perforazione) / <i>Rotary trolley max. speed (drilling)</i>	m/min./ (ft/min)	5 (16.4)
Velocità di traslazione rotary (manovra) / <i>Rotary trolley max. speed (manoeuvre)</i>	m/min. / (ft/min)	20 (65.6)
<b>Testa di rotazione / Rotary head TWTR 7500CFA</b>		
Coppia max. / <i>Max. torque</i>	daNm / (lb*ft)	8.000 / (59.040)
Giri Max. / <i>Max. rotation speed</i>	Giri/min. / RPM	45
Diametro passaggio girevole / <i>Swivel internal diameter</i>	(in)	4



Scorrimento laterale testa di rotazione  
*Rotary head lateral displacement*



Caricatore automatico  
*Automatic loader*



Morse e sistema estrattore al lavoro  
*Clamp set with extraction system at work*



Tecniiwell S.r.l. - Via I° Maggio, 61 - 29027 Podenzano (PC) Italy  
T +39 0523 524086 R.A. - F +39 0523 524088  
E mail: [tw@tecniiwell.com](mailto:tw@tecniiwell.com) - <http://www.tecniiwell.com>

Certified UNI EN ISO 9001:2008 by DNV.

Tutti i dati tecnici sono indicativi; Tecniiwell S.r.l. si riserva la facoltà di modificarli opportunamente/All technical data are purely indicative and subject to change without notice (Ed. 1/2012).